

Apoiar (<http://support.lenovo.com/de/en>)

# Atualização do sistema Lenovo: atualização de drivers, BIOS e aplicativos

## Identifique o seu dispositivo

Insira seu número de série, clique no botão detectar ou selecione seu produto para encontrar informações específicas para seu dispositivo ou [procurar produto](#)

Detectar produ...

Se estiver usando um PC Lenovo, use o botão Detect Product. O Lenovo Service Bridge precisa ser baixado.

Introduzir número de série

Enviar

Ajude-me a encontrar meu produto/número de série  
(</de/en/solutions/ht505229>)

O Lenovo System Update economiza seu tempo e esforço ao ajudar a automatizar o processo de encontrar e instalar os drivers, BIOS e outros aplicativos mais recentes. Ter os downloads e drivers mais recentes ajuda a otimizar o desempenho do seu sistema Lenovo.



- O ThinkVantage System Update (TVSU) agora é o Lenovo System Update.
- Para administradores de TI, as informações do Lenovo System Update estão disponíveis em:
  - Baixe o Lenovo Tools (Atualização do Sistema, Thin Installer, Update Retriever, Dock Manager) para administradores (</de/en/solutions/HT037099>)
- A atualização do sistema Lenovo é para sistemas Windows 7, 10, 11. ( **Observação** : o Windows 10 IoT não é compatível.)
  - **Android** : Visite: Matriz de atualização do Android (</de/en/solutions/HT501098>)
  - **Linux** : Visite [support.lenovo.com](https://support.lenovo.com/de/en) (<https://support.lenovo.com/de/en>) , selecione o produto > clique em **Drivers & software** -> **Manual Update** . Verifique se há algum driver Linux para seu sistema (pesquise por Linux na caixa de pesquisa).

## ⌵ Obtenha a atualização do sistema Lenovo

### ⌴ Como executar a atualização do sistema Lenovo

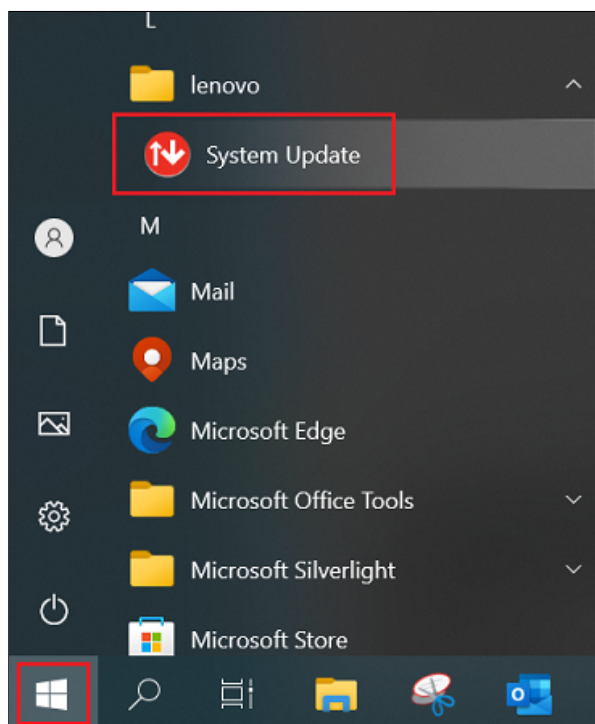
Assista aos nossos vídeos para obter informações adicionais:

- O que é BIOS (/de/en/videos/VID100790)
- O que é um driver (/de/en/videos/VID100776)
- Como encontrar uma versão de driver existente (/de/en/videos/VID100777)

Pense em produtos com Windows 7, 10 e 11:

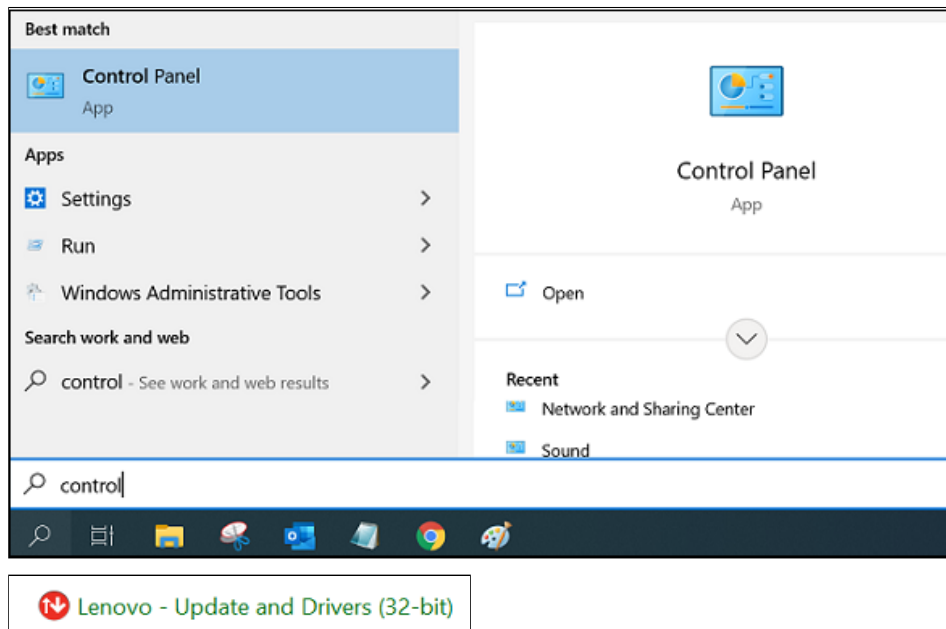
1. Clique no botão **Iniciar** > **Todos os Programas** > **Lenovo** > **Lenovo System Update**.

**Nota** : Marque **Adicionar o atalho do programa Lenovo System Update ao menu Iniciar** durante a instalação para adicionar ao menu Iniciar.



Ou

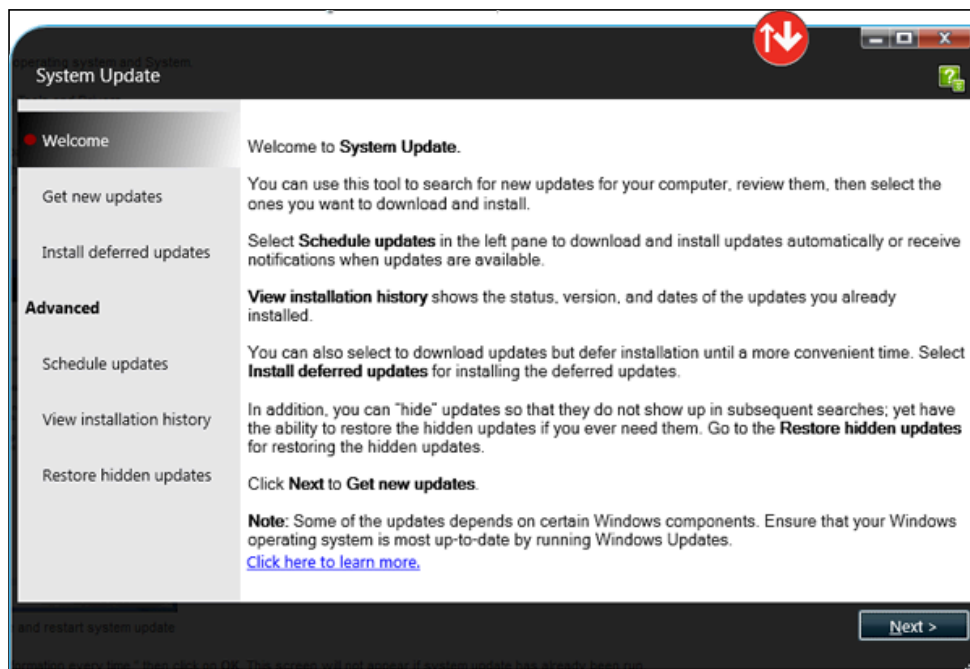
2. Abra **Painel de Controle > Lenovo - Atualização e Drivers** .



### Produtos ideais

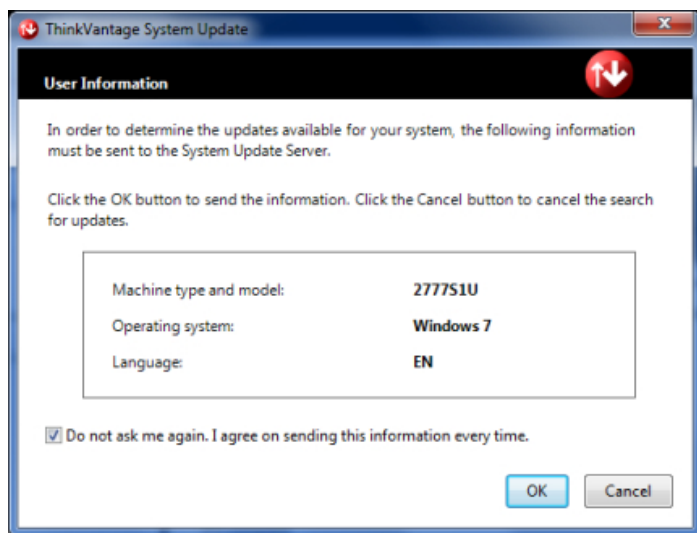
1. Clique no botão **Iniciar > Todos os Programas > Lenovo Care** e execute Atualizar Seu Sistema.

Passo 2: Clique no botão **Avançar** na janela de boas-vindas para **obter novas atualizações** ou clique no link **Obter novas atualizações** no menu localizado à esquerda da janela.

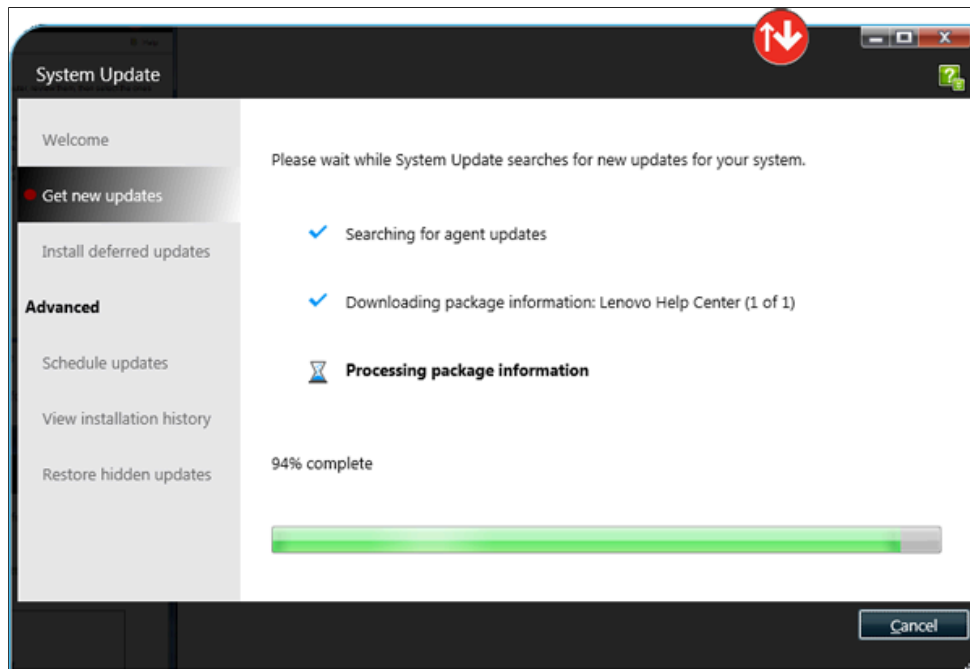


\* O aplicativo System Update pode precisar ser atualizado. Clique em **Sim** para atualizar e reiniciar a atualização do sistema

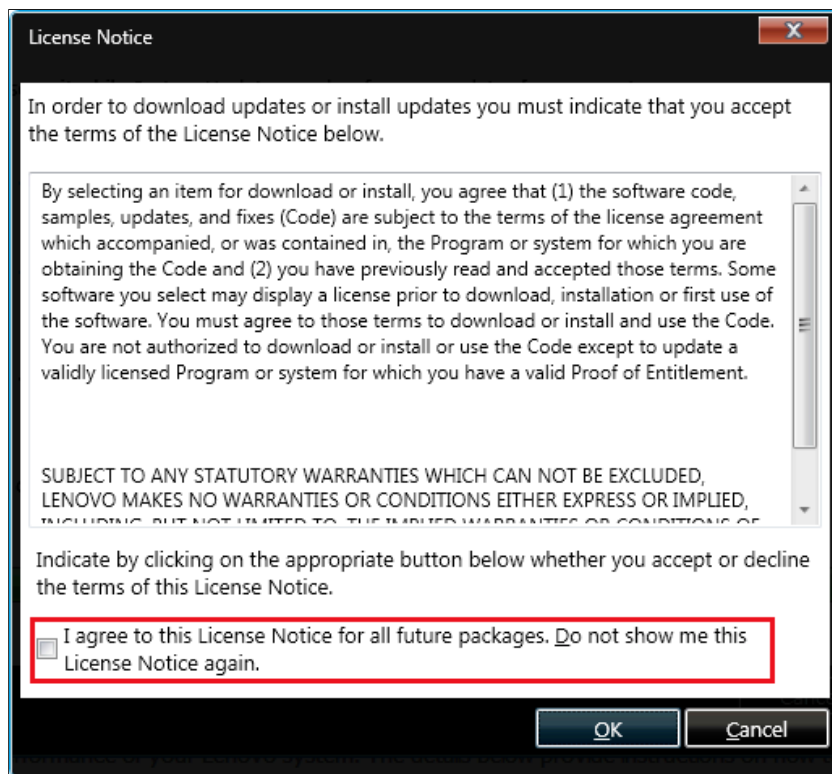
Etapa 3: Se solicitado, clique em **OK** para permitir que informações sobre seu computador sejam enviadas para o Lenovo Help Center. Selecione a opção **Não me pergunte novamente. Concordo em enviar essas informações sempre**, para evitar que essa mensagem apareça novamente.



Etapa 4: A janela Procurando atualizações exibe o progresso do processo de pesquisa.



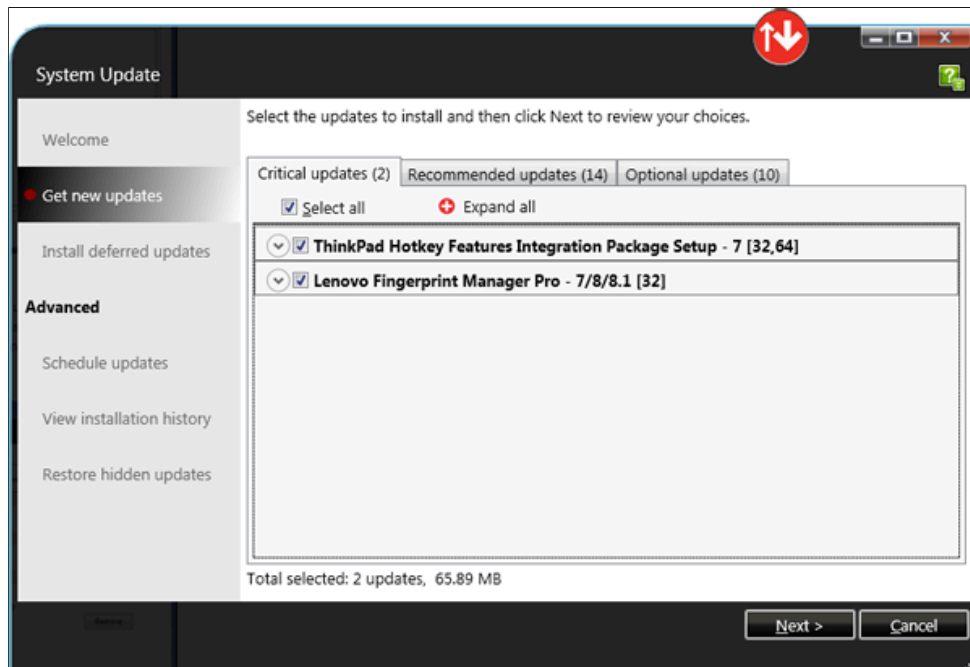
Etapa 5: selecione **Concordo com este Aviso de Licença para todos os pacotes futuros. Não me mostre este Aviso de Licença novamente.** e clique em **OK**.



Etapa 6: revise cada guia e selecione as atualizações necessárias.

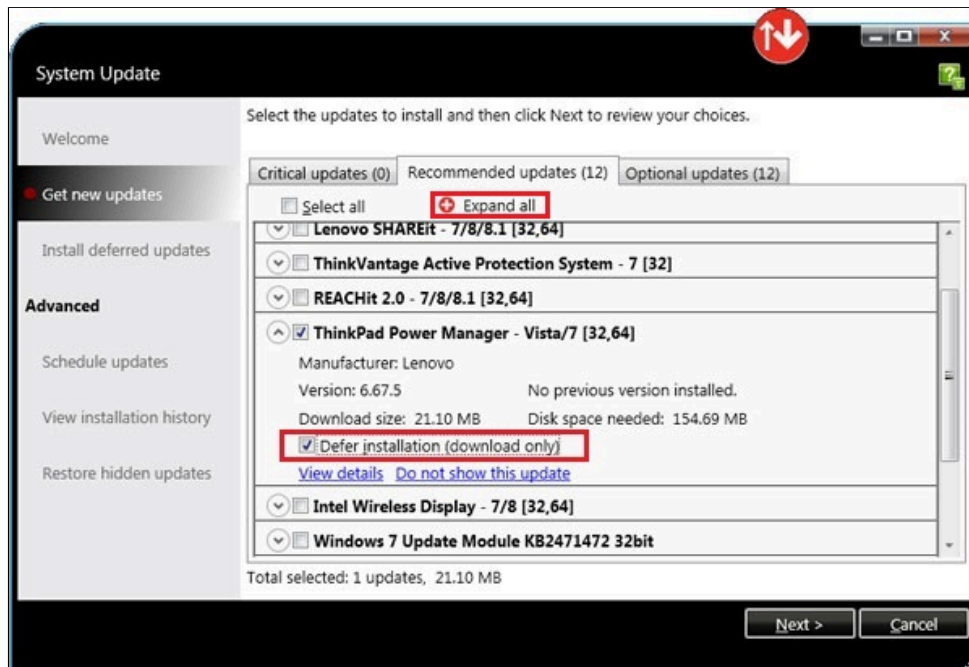
1. Atualizações Críticas – São atualizações que devem ser instaladas
2. Atualizações recomendadas – São atualizações que devem ser revisadas e instaladas
3. Atualizações opcionais - São atualizações que devem ser revisadas e instaladas
4. Extras - Normalmente contém opções para seu sistema. Pode conter acessórios e software

Selecione a(s) atualização(ões) que deseja instalar e clique em **Avançar**.



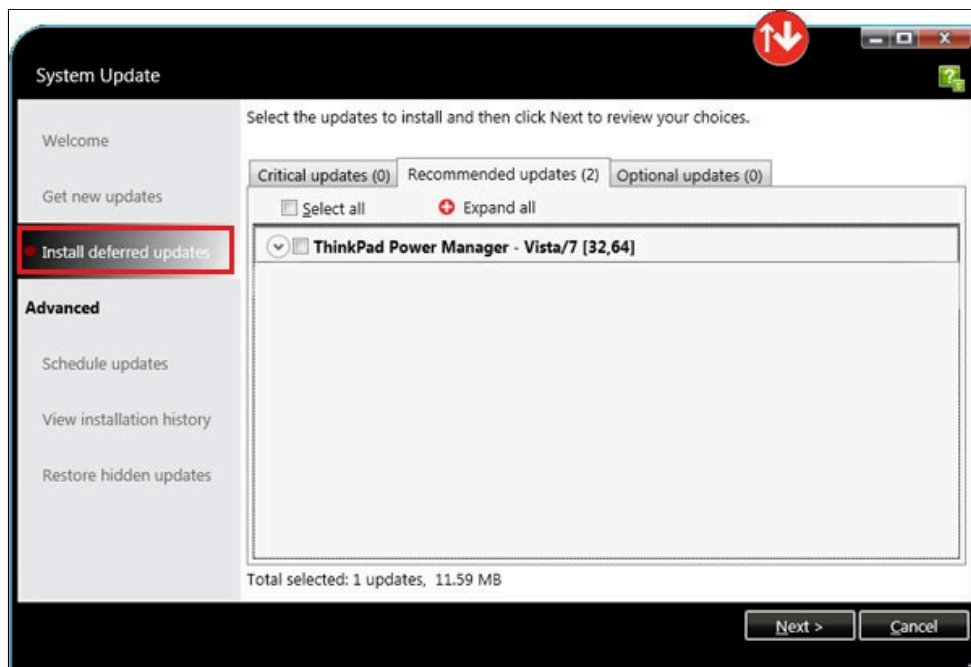
Etapa 7: adie a instalação (somente download).

- Adiar a instalação apenas baixará a atualização e não instalará as atualizações.
- Clique na guia atualizações e clique no botão de seta para expandir ou no botão expandir tudo para visualizar os detalhes do driver.
- Marque a caixa de seleção **Adiar instalação (somente download)**.



- Clique em **Avançar > Baixar** .
- Assim que o download for concluído, clique no link **Instalar atualizações adiadas** no menu localizado à esquerda da janela.





- Marque os drivers que deseja instalar e clique em **Avançar** > **Instalar** .

---

## 📄 Solucionar problemas de atualização do sistema Lenovo

---

## 📄 Anotações importantes

---

## Artigos relacionados

- [Vídeo] Visão geral do Lenovo Vantage (/de/en/videos/VID500030)
- [Vídeo] Como obter os drivers e BIOS mais recentes com o Lenovo Vantage (/de/en/videos/VID500028)
- O suporte do Windows 7 terminará em 14 de janeiro de 2020 (<https://support.microsoft.com/en-us/help/4057281/windows-7-support-will-end-on-january-14-2020>)
- Drivers de dispositivo: perguntas frequentes (FAQ) (/de/en/solutions/HT001609)
- Como atualizar o BIOS do sistema (/de/en/solutions/HT500008)

- Como navegar e baixar software ou drivers Lenovo do site de suporte (/de/en/solutions/HT117260)
- Lenovo Service Bridge: detecta automaticamente o tipo de sistema e o número de série para uma melhor experiência de suporte da Lenovo (/de/en/solutions/HT104055)
- Lenovo Vantage: Usar seu PC ficou mais fácil (https://support.lenovo.com/de/en/solutions/ht505081)
- Tópicos populares: dicas para PCs (/de/en/solutions/HT503909)

🔊 Esta informação foi útil?

Seu feedback ajuda a melhorar a experiência geral

Sim

Não

Id do alias: TVSU-UPDATE | ID do documento: HT003029 | Data de publicação original: 08/06/2015 | Data da última modificação: 15/11/2023

Sobre Lenovo

Nossa empresa  
(https://www.lenovo.com/us/en/about)  
Notícias  
(https://news.lenovo.com/?linkTrack=footer:About  
Lenovo\_News)  
Relações com Investidores  
(https://static.lenovo.com/www/lenovo/investor-relations)  
Sustentabilidade  
(https://www.lenovo.com/us/en/social-responsibility/sustainability)  
Lenovo\_Social Responsibility)  
Conformidade do produto  
(https://www.lenovo.com/us/en/compliance)  
Segurança do produto  
(https://www.lenovo.com/us/en/product-security)

Comprar

Laptops e Ultrabooks  
(https://www.lenovo.com/us/en/laptops)  
Comprimidos  
(https://www.lenovo.com/us/en/tablets)  
Desktops e multifuncionais  
(https://www.lenovo.com/us/en/desktops)  
Estações de trabalho  
(https://www.lenovo.com/us/en/workstations)  
Acessórios e software  
(https://www.lenovo.com/us/en/accessories-and-software)  
Servidores  
(https://www.lenovo.com/us/en/servers)  
Armazenar  
(https://www.lenovo.com/us/en/storage)

Apoiar

Drivers e Software  
(https://www.lenovo.com/us/en/drivers)  
Como fazer  
(https://www.lenovo.com/us/en/tablets/selectproduct?linkto=documentation&linkTrack=footer:Support\_Solutions)  
Requisitos de garantia  
(https://www.lenovo.com/us/en/desktops/warrantylookup)  
Pesquisa de peças  
(https://www.lenovo.com/us/en/partslookup)  
Conecte-nos  
(/de/en/contactus?linkTrack=footer:Support\_Contactus)

Recursos

Onde comprar  
(https://www.lenovo.com/us/en/laptops/page/reseller-support\_downloads)  
Recursos de suporte  
(https://www.lenovo.com/us/en/support\_solutions)  
Ajuda e suporte  
(https://www.lenovo.com/us/en/support\_help)  
Rastrear o status do pedido  
(https://www.lenovo.com/us/en/trackmyorder?linkTrack=footer:Resources\_Order  
Status)  
Especificações do produto  
(PSREF)  
(https://psref.lenovo.com/)

Manter contato

  
(//www.facebook.com/lenovo)

  
(//twitter.com/lenovo)

security/landing/)	storage/storage/)	Verificação do status do reparo	Fóruns
Código aberto da Lenovo	Rede	(/de/en/repairstatus?	(https://forums.lenovo.com?
(/de/en/solutions/HT511330)	(https://www.lenovo.com/us/en/servers)	linkTrack=footer:Support_Repair	linkTrack=footer:Resources_Forum
Informação legal	storage/networking/)	Status)	Cadastro
(https://www.lenovo.com/us/en/legal)	Ofertas de notebooks	Recursos de imagem e	(https://support.lenovo.com/productregistration)
linkTrack=footer>About	(https://www.lenovo.com/us/en/servers)	Recursos de laptops/)	Acessibilidade do produto
Lenovo_Legal Information)	Tomada	(/de/en/solutions/HT504220?	(https://www.lenovo.com/us/en/)
Empregos na Lenovo	(https://www.lenovo.com/us/outletus/en/)	linkTrack=footer:Support_Imaging_and_Security_Resources)	Informação ambiental
(https://jobs.lenovo.com/)	linkTrack=footer:Shop_Outlet)		(https://www.lenovo.com/us/en/social_responsibility/environment/2)
			linkTrack=footer:Resources_Environmental
			Information)
			Comunidade de jogos
			(https://gaming.lenovo.com/us/)
			Comunidade LenovoEDU
			(https://education.lenovo.com/us/)
			Comunidade LenovoPRO
			(https://smbcommunity.lenovo.com/us/)
			Veja nosso Relatório de
			Sustentabilidade.
			(https://www3.lenovo.com/us/en/social_responsibility/sust



(//www.youtube.com/le

(//pinterest.com/lenovo

Nosso compromisso  
com o meio ambiente  
(https://www.lenovo.com/us/en/about#s  
responsibility)